

# Le solaire au service d'un avenir durable

Portefeuille solaire d'ewz



Ein Unternehmen  
der Stadt Zürich

**ewz**

# Votre avantage avec ewz: un investissement durable dont vous profitez longtemps

Avec une solution photovoltaïque d'ewz, vous misez sur un investissement durable et économiquement attrayant.

Nos installations sont synonymes de production d'électricité maximale, de rétributions stables et de transparence totale des coûts – pour des revenus fiables et à long terme.

## Pourquoi ewz?

- Production maximale d'électricité: bénéficiez de l'expérience et de l'expertise d'un fournisseur d'énergie de premier plan.
- Revenus planifiables: nous vous proposons des rétributions garanties à long terme pour l'excédent d'énergie solaire.
- Structure de coûts claire: transparence totale, de la planification à la mise en œuvre, sans coûts cachés.

Exploitez tout le potentiel. Nous sommes à votre disposition pour vous conseiller.

# Utiliser l'énergie solaire à bon escient

Pour l'achat, l'exploitation ou encore la revente, nos solutions offrent le modèle adapté à chaque situation:

## **ewz.solarcomplete**

Pour les propriétaires qui souhaitent produire de l'énergie solaire sans investir eux-mêmes. ewz planifie, finance et exploite l'installation. Vous utilisez l'électricité et, au bout de 25 ans, vous devenez propriétaire de l'installation.

## **ewz.solarsolo**

Idéal pour ceux qui souhaitent acheter leur propre installation solaire. Vous bénéficiez d'une solution économiquement adaptée avec un rendement énergétique maximal, une rémunération intéressante et une transparence totale des coûts.

## **ewz.solarsplit**

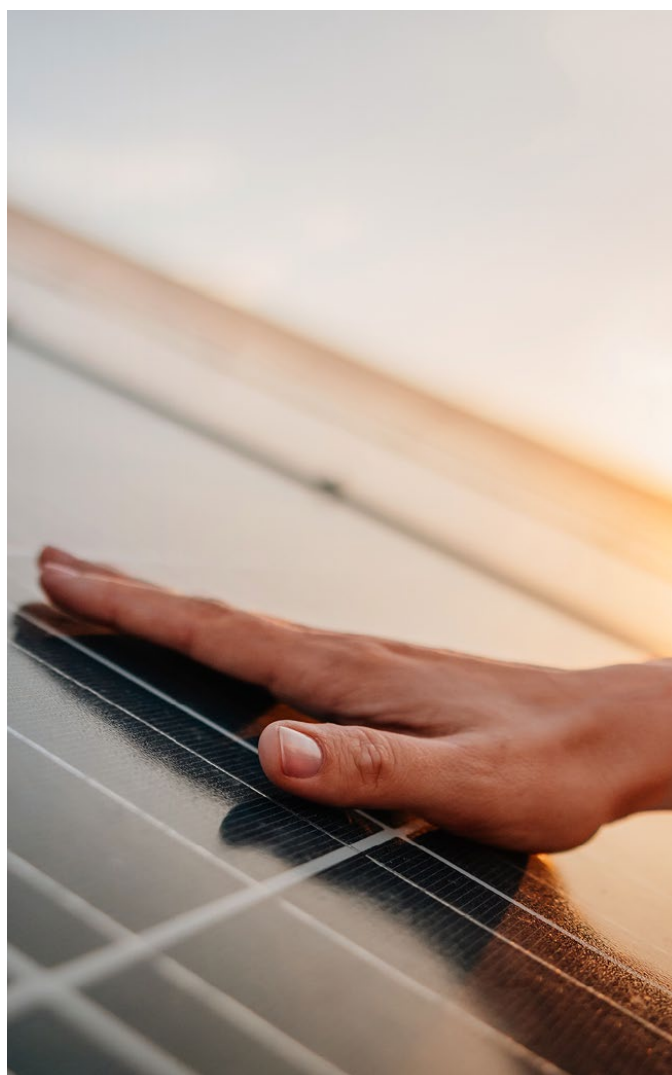
Pour les propriétaires d'immeubles collectifs. Vendez l'énergie solaire que vous produisez directement à vos résidentes et résidents, et augmentez en même temps la valeur de votre propriété.

## **ewz.solarquartier**

Pour les propriétaires d'installations solaires. Vendez l'énergie solaire excédentaire à votre voisinage et bénéficiez de revenus durablement intéressants.

## **ewz.eigenverbrauch**

Pour les propriétaires d'un ou plusieurs immeubles. Mettez l'énergie solaire produite à la disposition des parties participantes – avec une facturation précise en fonction de la consommation individuelle.



# ewz.solarcomplete

Optez pour une installation solaire d'ewz qui s'autofinance: nous commercialisons votre surplus d'électricité, tandis que vous recevez votre propre courant solaire à un prix équitable et garanti pendant 25 ans. Après 25 ans, l'installation vous appartient entièrement et apporte une contribution positive à la valeur du bien immobilier. En outre, nous vous déchargeons de tous les soucis liés à la planification, à la mise en œuvre et à l'entretien de l'installation.



**Vous disposez d'un ou de plusieurs toits, souhaitez produire votre énergie solaire et avez besoin d'une installation solaire. Vous souhaitez qu'ewz s'occupe du financement.**

## Vos avantages

### Pas de frais d'investissement

Nous prenons en charge les coûts d'investissement pour vous et nous nous chargeons de l'optimisation financière.

### Rien à faire

Avec ewz.solarcomplete, nous vous offrons un paquet complet. Nous finançons, installons et exploitons une installation solaire sur votre toit, et nous assumons également la responsabilité et les coûts.

### Hausse de la valeur

Les mesures de construction liées à l'énergie augmentent la valeur de votre bien immobilier.

## Transition en toute fluidité

Qu'il s'agisse de propriétés résidentielles, industrielles ou commerciales, nous planifions, mettons en œuvre et entretenons des installations solaires pour vous.

### Faibles coûts énergétiques

Nous garantissons un prix bas pour vous et vos locataires pendant 25 ans.

### Financement par la vente d'électricité

Nous commercialisons pour vous l'électricité excédentaire et finançons ainsi votre installation.

### Un plus pour la valeur immobilière

Après 25 ans, l'installation est entièrement à vous.

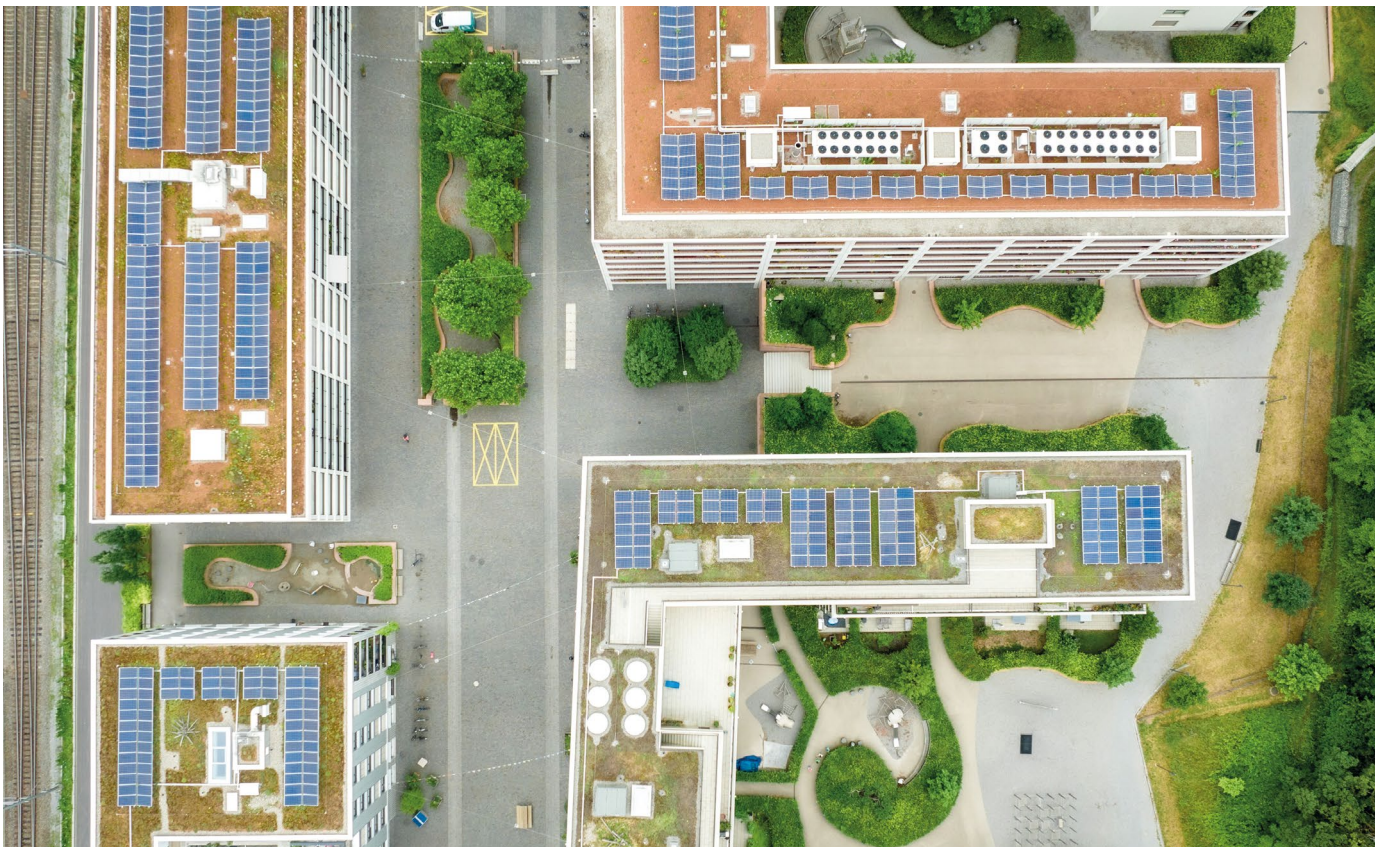
## Conditions

### Exigences en matière de toit

- faisabilité technique garantie
- toiture continue bien ensoleillée
- idéalement, le toit a moins de 20 ans ou a été rénové il y a moins de 20 ans
- la durée du contrat de 25 ans implique qu'aucun ajout ou extension de toit n'est prévu(e) pendant cette période
- besoins propres les plus élevés possibles afin de permettre une écologie et une économie maximales

## Voici comment faire:

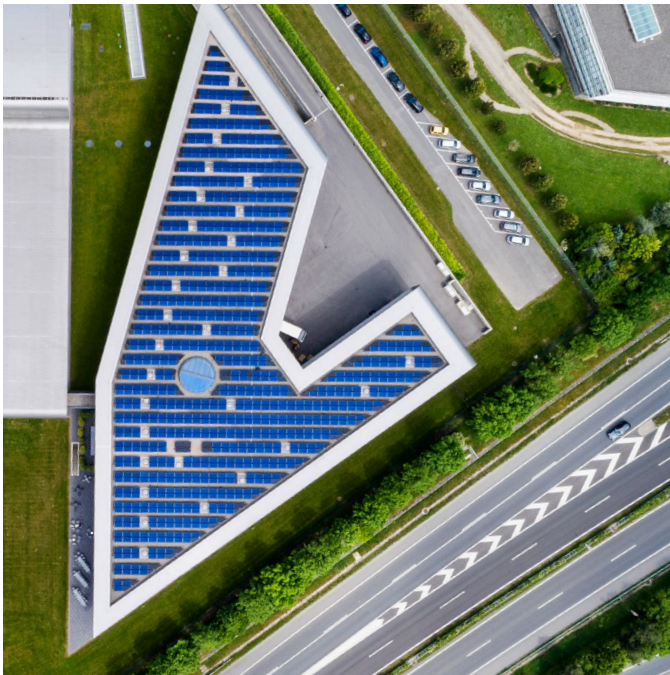
1. Contactez nos expertes et experts des installations photovoltaïques à l'adresse [ewz.ch/solarcomplete](http://ewz.ch/solarcomplete).
2. Nous vérifions que votre toiture est adaptée.
3. Nous vous soumettons un devis intéressant et élaborons ensemble le contrat de Contracting.
4. Nous nous chargeons de la planification, du financement et de la construction de l'installation.
5. Vous, ainsi que vos copropriétaires et locataires, obtenez une énergie solaire à un prix avantageux depuis votre propre toit à un prix fixe sur 25 ans.
6. Pendant le fonctionnement, nous surveillerons et entretiendrons l'installation. Vous ne vous en rendez presque pas compte, car nos techniciens et techniciennes travaillent avec respect et discrétion.
7. À la fin de la durée du contrat de 25 ans, vous devenez propriétaire de l'installation.



# ewz.solarsolo

En achetant une installation photovoltaïque auprès d'ewz, vous investissez dans une solution parfaitement adaptée. Nos expertes et experts vous aident à acquérir une installation photovoltaïque qui sera rentable pour vous à long terme. En plus d'une production maximale d'électricité et d'une transparence totale des coûts, vous bénéficiez également de rétributions intéressantes pour le surplus d'électricité.

**Vous souhaitez une production d'énergie solaire vraiment rentable.**



## Vos avantages

### Production maximale d'électricité

Nos expertes et experts vous accompagnent pour atteindre la meilleure production d'énergie possible.

### Bénéfice stable

Pour l'électricité excédentaire et injectée dans le réseau public, vous recevez une rémunération et générez des revenus supplémentaires.

Nos solutions marketing innovantes offrent une opportunité supplémentaire de vendre votre énergie solaire à un prix intéressant et équitable.

Découvrez nos produits parfaitement adaptés:

#### [ewz.solarsplit](#)

Vendez de l'énergie solaire dans votre immeuble – pour les immeubles situés dans la zone d'approvisionnement d'ewz.

#### [ewz.solarquartier](#)

Vendez de l'énergie solaire à votre voisinage.

#### [ewz.eigenverbrauch](#)

Vendez de l'énergie solaire dans votre immeuble et à d'autres – même en dehors de la zone d'approvisionnement d'ewz.

### Coûts transparents

Nous planifions et mettons en œuvre votre projet de A à Z.

### Hausse de la valeur

Les mesures de construction liées à l'énergie augmentent la valeur de votre bien immobilier.

## Conditions

Des besoins propres élevés sont rentables avec ewz.solar-solo. Vous en profitez donc au maximum d'un point de vue écologique et économique.

### Exigences en matière de toit

- faisabilité technique garantie
- toiture continue et bien ensoleillée
- idéalement, pas de travaux prévus sur la toiture dans les 25 prochaines années

## Voici comment faire:

1. Contactez-nous à l'adresse [ewz.ch/solarsolo](https://ewz.ch/solarsolo).
2. Calculez le potentiel de votre toiture à l'adresse [ewz.ch/solarrechner](https://ewz.ch/solarrechner).
3. Nous nous occupons de toutes les autres étapes pour vous: de la planification à l'installation et à la mise en service de votre installation solaire, en passant par la demande de subventions et le dépôt de l'autorisation de construire.



# ewz.solarsplit

Avec ewz.solarsplit, vous vendez votre énergie solaire aux ménages de votre immeuble au lieu de l'injecter dans le réseau. Vous augmentez ainsi votre consommation propre et optimisez vos revenus. En même temps, vous permettez à vos résidente, résidents ou locataires d'acheter de l'énergie solaire produite localement sur leur propre toit. Cette électricité est non seulement durable, mais généralement moins chère que l'électricité du réseau public.

**Vendez votre énergie solaire dans votre immeuble – pour des immeubles dans la zone d'approvisionnement d'ewz.**



## Avantages pour les propriétaires

- rendement plus élevé grâce à une consommation propre optimisée
- réduction de la période d'amortissement de l'installation solaire
- facturation aux parties participantes par ewz
- hausse de la valeur du bien immobilier

## Avantages pour les parties participantes

- facturation de l'énergie solaire équitable et adaptée aux utilisatrices et utilisateurs
- achat d'énergie solaire bon marché produite localement



- Uniquement pour les zones d'approvisionnement de la ville de Zurich, de Domleschg, de Surses et de Bergell

## **Voici comment faire:**

1. Renseignez votre installation solaire existante ou prévue sur [ewz.ch/solarsplit](http://ewz.ch/solarsplit).
2. Nous installons la technologie de mesure et de transmission nécessaire.
3. Nous vous aidons à informer les ménages participants. Les résidente et résidents continuent de recevoir leur facture d'électricité de notre part.
4. En tant que propriétaire d'installation, vous recevez de notre part un crédit trimestriel sur l'énergie solaire que vous vendez à vos locataires.



# ewz.solarquartier

Avec ewz.solarquartier, vendez votre énergie solaire directement aux ménages de votre voisinage. Vous vous assurez ainsi des recettes plus élevées à long terme. Grâce à cette source de revenus supplémentaire, vous pouvez agrandir votre installation solaire et tirer ainsi le meilleur parti de votre toit.

Vendez votre énergie solaire à votre voisinage.

Avec votre installation photovoltaïque, vous produisez de l'énergie durable. Vendre votre énergie solaire excédentaire à votre voisinage s'avère plus intéressant que de l'injecter dans le réseau. Pour ce faire, vous rejoignez une communauté d'électricité locale (CEL) – avec un minimum d'efforts. Nous nous chargeons des formalités et trouvons des consommatrices locales et des consommateurs locaux pour votre électricité. Lorsque le soleil brille, votre toit se transforme en centrale électrique pour votre quartier.

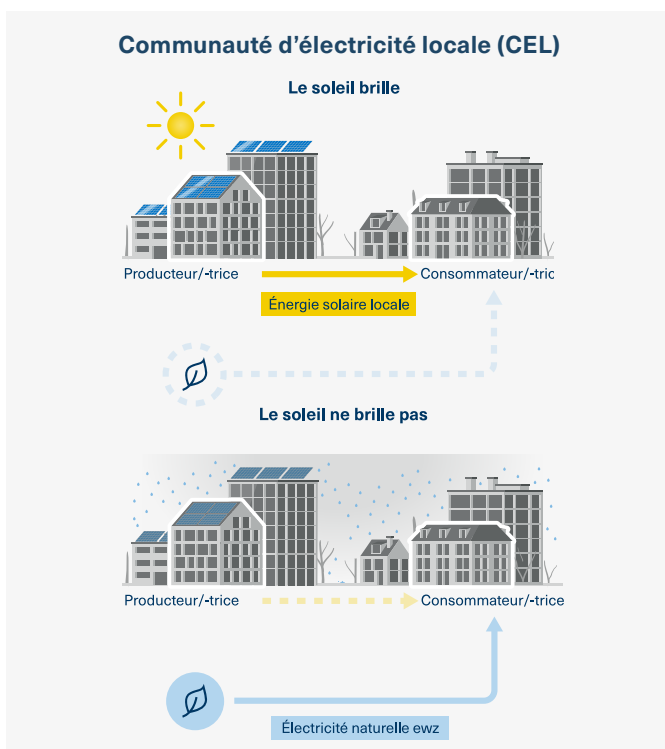
L'inscription se fait en quelques étapes et la participation est gratuite.

## Avantages pour les propriétaires

- économique: revenus supplémentaires grâce à une augmentation des recettes
- évolutive: permet d'avoir une installation solaire plus grande grâce à la demande locale
- efficace: taux d'exploitation plus élevé grâce à d'autres consommatrices et consommateurs locaux

## Avantages pour le voisinage

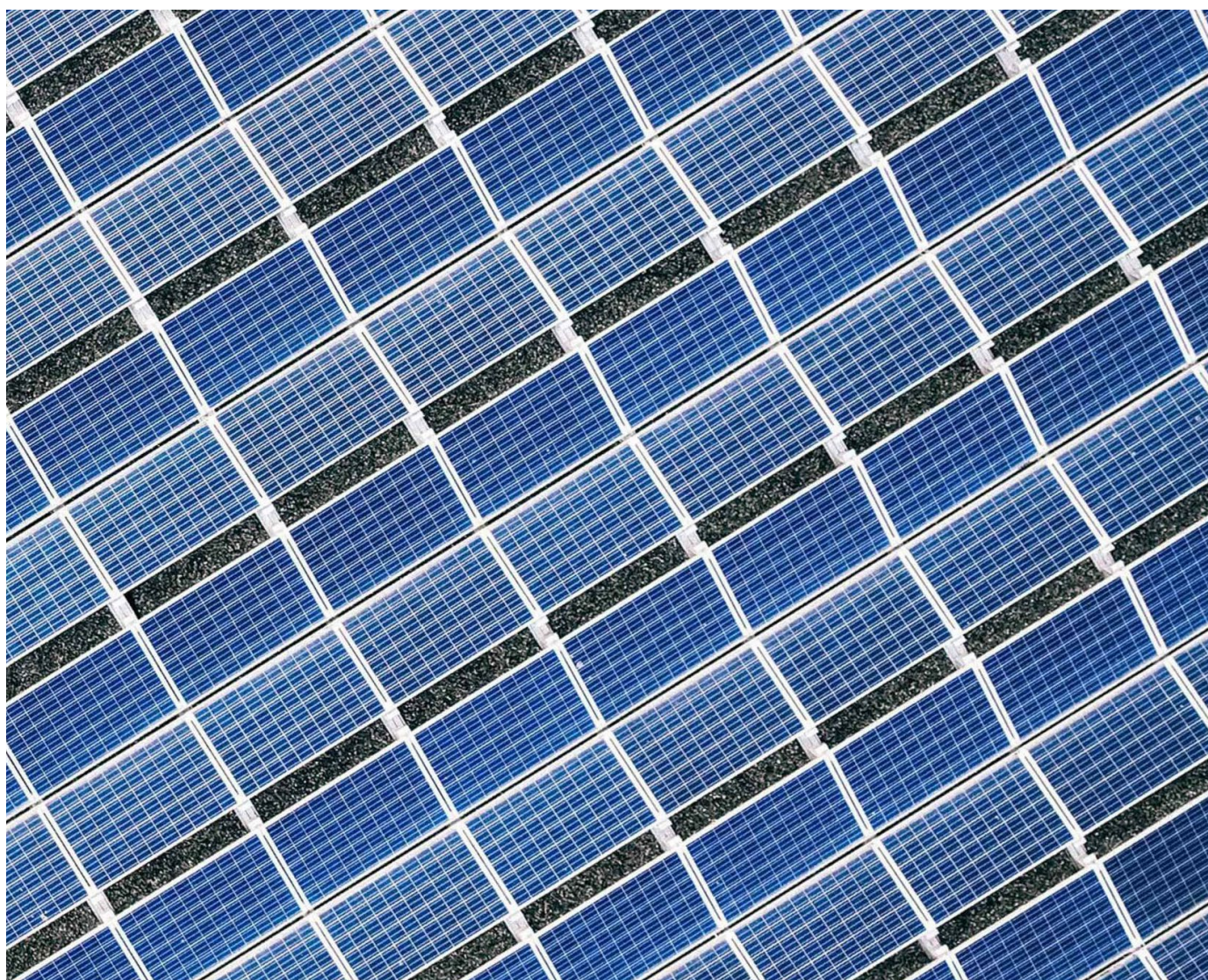
- locale: de l'énergie solaire en provenance directe du quartier
- avantageuse: même prix que pour notre tarif standard de l'électricité ewz.natur
- sûre: de l'électricité 100% naturelle, même lorsque le soleil ne brille pas



- Uniquement pour la zone de desserte de la ville de Zurich

## **Voici comment faire:**

1. Sur [ewz.ch/leg](https://ewz.ch/leg), vous finalisez votre inscription à ewz.solarquartier.
2. Dès que suffisamment de participantes et participants se seront réunis dans votre voisinage, nous constituerons une CEL. Nous vous informerons le moment venu.
3. Vous vendez votre énergie solaire excédentaire à votre voisinage et bénéficiez de recettes stables.



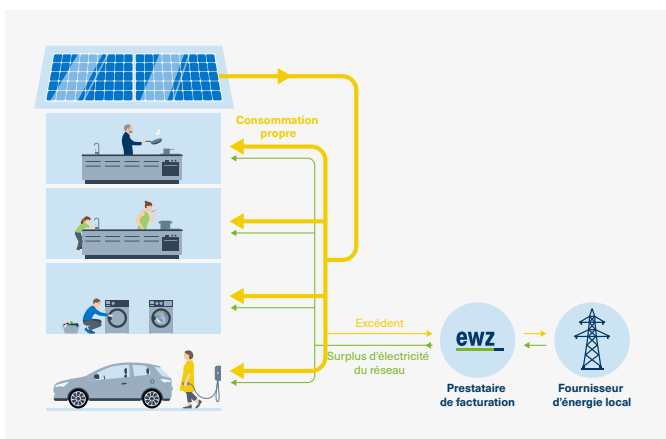
# ewz.eigenverbrauch

Vous possédez un ou plusieurs immeubles équipés d'une installation solaire et souhaitez permettre aux résidentes et résidents de votre propre immeuble et d'autres d'avoir accès à l'électricité que vous produisez? Nous proposons une facturation précise de l'énergie solaire sur la base de la consommation individuelle.

Depuis 2018, les parties prenantes d'un ou de plusieurs bâtiments peuvent s'organiser en regroupement de consommation propre (RCP) pour produire et consommer en commun de l'énergie solaire. Nous proposons désormais un RCP virtuel (vRCP), qui permet de connecter des propriétés géographiquement séparées sans connexion physique, mais via le réseau électrique public et avec les compteurs existants du gestionnaire du réseau de distribution. Ce produit nécessite au moins 20 consommatrices et consommateurs.

La principale différence par rapport à ewz.solarsplit réside dans le fait qu'avec un RCP ou un vRCP, les parties participantes agissent envers le gestionnaire du réseau de distribution en tant que consommateurs finaux communs au sens de la loi sur l'approvisionnement en électricité. Alors qu'un RCP classique utilise une seule connexion au réseau, un RCP virtuel permet une utilisation flexible de l'énergie solaire sur différents sites.

Avec ewz.eigenverbrauch, nous vous soutenons dans le cadre du RCP classique comme du RCP virtuel et nous vous accompagnons des premières mesures à l'optimisation de la consommation propre d'énergie solaire, en passant par la mise en œuvre. Que vous soyez propriétaire ou locataire, vous en bénéficiez: au lieu d'injecter l'énergie solaire dans le réseau, vous pouvez la vendre à vos locataires ou à vos copropriétaires.



Vendez votre énergie solaire dans votre immeuble et d'autres, même en dehors de la zone d'approvisionnement d'ewz.

## Avantages pour les propriétaires

- rendement plus élevé grâce à une consommation propre optimisée
- réduction de la période d'amortissement de l'installation solaire
- investissement sûr grâce à des rendements calculables
- hausse de la valeur du bien immobilier et positionnement durable sur le marché
- accès au marché en cas de consommation > 100 MWh
- vRCP: possibilité d'utiliser les compteurs existants, frais d'installation moindres

## Avantages pour les parties participantes

- facturation de l'énergie solaire équitable et adaptée aux utilisatrices et utilisateurs
- achat d'énergie solaire produite localement et de surcroît bon marché
- indépendance face à la hausse des prix de l'électricité du réseau

- Zone de desserte: toute la Suisse



## Voici comment faire:

1. Contactez-nous à l'adresse [ewz.ch/zev](http://ewz.ch/zev).
2. Nous procédons à une analyse du potentiel vRCP de votre (vos) immeuble(s) et déterminons ainsi la faisabilité technique et économique.
3. Nous clarifions l'intérêt des participantes et participants potentiels (min. 20).
4. Vous mandatez ewz pour la mise en œuvre et le déploiement.
5. Nous mettons en œuvre votre solution sur mesure.







Nous avons éveillé votre intérêt?  
Scannez le code QR et  
envoyez-nous votre demande:



ewz  
Tramstrasse 35  
8050 Zurich

[ewz.ch/demande-photovoltaique](https://ewz.ch/demande-photovoltaique)