

Solutions énergétiques pour immeubles et communes



Ein Unternehmen
der Stadt Zürich

ewz

Sommaire

- 4 **Solutions énergétiques intégrées – Synergies grâce à des stratégies d’approvisionnement complètes**
- 6 **Exemples de projets réalisés Solutions énergétiques intégrées**
- 10 **Réseaux thermiques – Énergie régionale respectueuse du climat**
- 12 **Exemples de projets réalisés Réseaux thermiques**
- 16 **Un partenaire fort tout au long du cycle de vie**

Avant-propos

Avec la décarbonation du parc immobilier suisse, les exigences envers notre espace urbain et le parc immobilier augmentent en permanence. Les projets de nouvelles constructions ou de rénovations sont plus complexes. Les approches globales et les modèles de partenariat sont de plus en plus importants. Ils ne remplacent pas les personnes impliquées dans le projet, mais optimisent leur collaboration.

Afin d’exploiter pleinement le potentiel d’efficacité énergétique et de réduction des émissions, les solutions énergétiques intégrées qui incluent un approvisionnement en chaleur, en froid et en électricité renouvelables sont parfaitement adaptées. La mise en réseau des systèmes crée des synergies impossibles à obtenir avec des solutions individuelles.

Une autre clé de la décarbonation et de l’approvisionnement efficace en chaleur et en froid sont les réseaux thermiques pour des communes et quartiers entiers. Grâce à l’utilisation et à l’association de sources d’énergie locales et respectueuses du climat, les exigences légales sont respectées. Le regroupement d’installations et d’infrastructures entraîne des économies d’échelle qui réduisent les coûts de revient de l’énergie.

En tant que fournisseurs de prestations énergétiques expérimentés et leaders en Suisse, nous vous soutenons dans le développement et la mise en œuvre de projets d’infrastructures énergétiques innovants. Nous avons le plaisir de vous présenter des solutions énergétiques déjà réalisées sur le terrain et de vous expliquer les différents concepts.

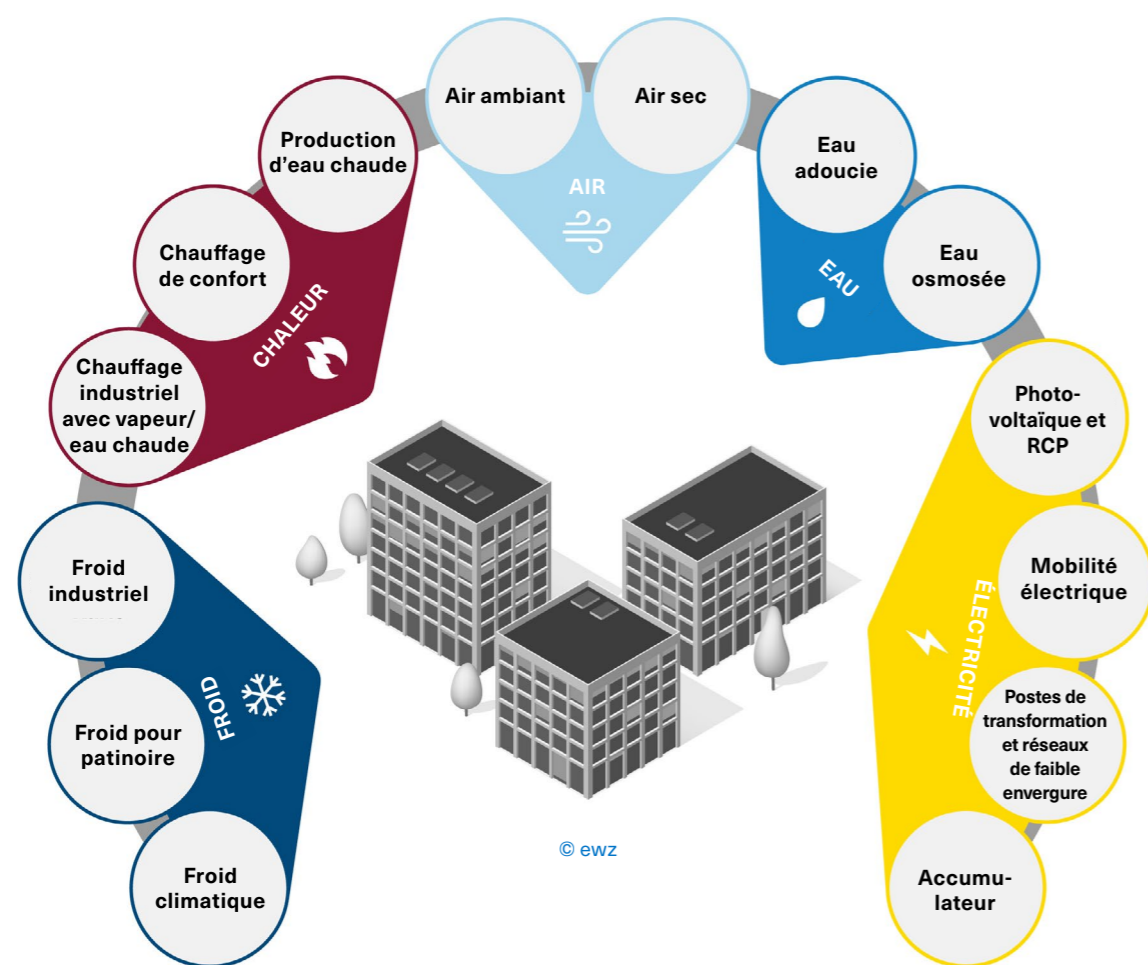


Christoph Deiss,
Chef Solutions énergétiques chez ewz,
membre de la Direction

Solutions énergétiques intégrées – Synergies grâce à des stratégies d’approvisionnement complètes

Les solutions énergétiques intégrées sont la clé pour concevoir des sites et des complexes durables. Elles englobent non seulement l’approvisionnement en chaleur, en froid et en électricité, mais aussi la mobilité électrique. La mise en réseau de ces éléments permet d’harmoniser de manière optimale la production, le stockage et la consommation d’énergie et de mettre en place un système global qui crée de la valeur ajoutée pour les propriétaires, les utilisateurs et utilisatrices ainsi que l’environnement.

Afin d’exploiter au mieux les synergies, nos spécialistes attachent une grande importance à la planification précoce et adaptée aux spécificités locales. Le développement et l’association de sources d’énergie renouvelables locales et la production décentralisée d’électricité jouent un rôle essentiel à cet égard. À l’aide d’analyses basées sur des données, nous identifions les sources d’énergie utilisables, telles que la chaleur ambiante ou les rejets thermiques, parfois pour plusieurs terrains. Nous garantissons une sécurité d’approvisionnement élevée à des coûts énergétiques faibles, que ce soit dans les nouvelles constructions ou dans des immeubles rénovés.

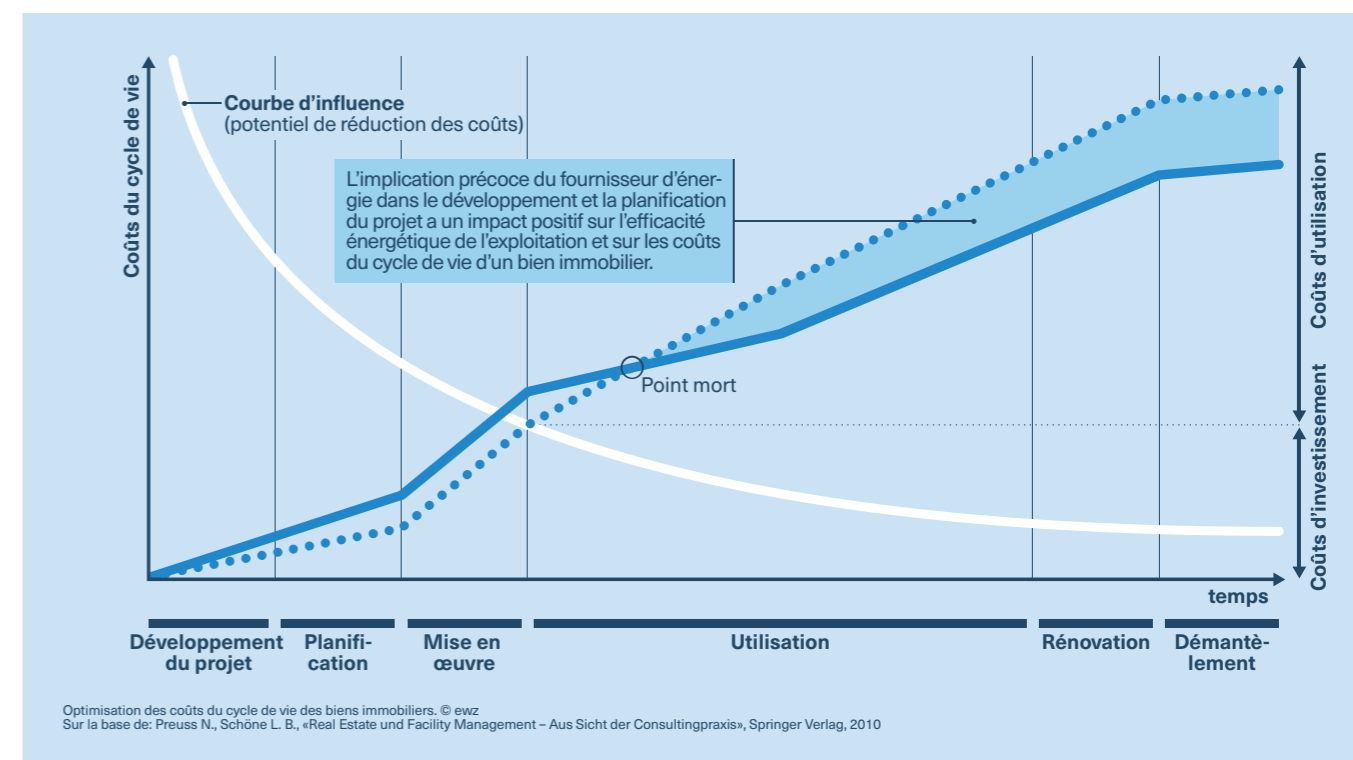


© ewz

Energy as a Service – Utiliser plutôt que posséder

Utiliser plutôt que posséder: ce principe illustre parfaitement les solutions énergétiques intégrées. En optant pour un modèle «Energy as a Service», vous nous confiez la planification, la construction et l’exploitation de l’ensemble de l’infrastructure énergétique. Après la construction de l’infrastructure énergétique, nous exploitons et optimisons continuellement les installations énergétiques grâce à nos spécialistes de l’exploitation et à une gestion professionnelle de l’énergie. La maintenance et le renouvellement des installations, un service de piquet 24 h/24 et 7 j/7 pour le dépannage et la livraison de données énergétiques sur mesure pour les rapports et les décomptes font également partie de notre pack «Service complet».

Vous décidez si vous assumez vous-même les coûts de votre infrastructure, les partagez avec nous ou si nous devons prendre en charge l’intégralité des risques financiers et techniques sans que vous ayez à payer de dépenses d’investissement (CAPEX). Dans tous les cas, vous bénéficiez d’une solution efficace et de coûts énergétiques planifiables à long terme. Vous avez ainsi la certitude que vos biens immobiliers seront toujours approvisionnés en énergie de manière efficace et que les coûts d’exploitation resteront bas sur le long terme.



Exemples de projets réalisés

Solutions énergétiques intégrées

Swiss Life Arena, Zurich

La Swiss Life Arena est un modèle en matière d'efficacité énergétique et contient jusqu'à 12 000 places pour les matchs de hockey ou tout autre événement. La solution énergétique intégrée d'ewz allie écologie, efficacité énergétique et rentabilité en exploitant les synergies entre la production de chaleur, de froid et d'électricité.

Les machines réfrigérantes, pièces maîtresses du système

Les machines réfrigérantes produisent du froid pour la glace des deux terrains et la déshumidification de l'air ambiant du stade en fonction des besoins. La production de froid génère forcément des rejets thermiques.

Nous les utilisons pour le chauffage de l'Arena et la production d'eau chaude. Depuis la mise en service, nous avons pu couvrir près de 100% des besoins en chaleur grâce aux rejets thermiques.

Gestion optimale de l'énergie

Avec le raccordement de la Swiss Life Arena au réseau énergétique d'Altstetten, nous garantissons une gestion de l'énergie sans perte. Si un excès de chaleur est généré par la production de froid dans l'Arena, nous l'injectons dans le réseau d'énergie du réseau. Avec les machines réfrigérantes, nous produisons également du froid pour rafraîchir les immeubles de bureaux environnants. Sur le toit du stade certifié Minergie, une installation photovoltaïque produit environ 400 MWh d'électricité par an. Celle-ci est utilisée pour les installations de production d'énergie ainsi que pour l'exploitation de la Swiss Life Arena.

Une solution énergétique par un seul et même prestataire

ewz a planifié, réalisé et financé la solution énergétique pour le stade du ZSC Lions. Depuis sa mise en service, nous sommes également responsables de l'exploitation efficace sur le plan énergétique des installations. En cas de besoin, un système de surveillance à distance nous permet d'intervenir rapidement et de remédier aux éventuels dysfonctionnements.

Pour obtenir de plus amples informations, consultez notre site: ewz.ch/fr/swisslifearena



Côté Parc, Genève

«Côté Parc» est un site moderne qui comprend une maison de retraite et de soins, un hôtel, un restaurant, une épicerie, des appartements et une crèche. ewz a été impliqué très tôt dans le projet et a pu harmoniser de manière optimale la production et la consommation d'énergie grâce à un système de technique du bâtiment bien conçu. Cela augmente l'efficacité et réduit les coûts.

Sondes géothermiques et installations photovoltaïques

L'énergie nécessaire à l'approvisionnement en chaleur et en froid provient de 41 sondes géothermiques dans un champ interne et un champ externe. Le champ interne est un peu plus froid que le champ externe et assure la fourniture de froid pendant l'été. Le champ externe est exploité à une température plus élevée, car il se régénère activement en été grâce aux rejets thermiques du système de refroidissement passif. En hiver, les deux champs fournissent l'énergie permettant de chauffer les quatre bâtiments. Une installation photovoltaïque couvre près d'un quart des besoins en électricité du site. Grâce à un regroupement de consommation propre (RCP), les installations peuvent être exploitées de manière rentable et les utilisateurs/-trices bénéficient d'une énergie solaire à un prix avantageux.

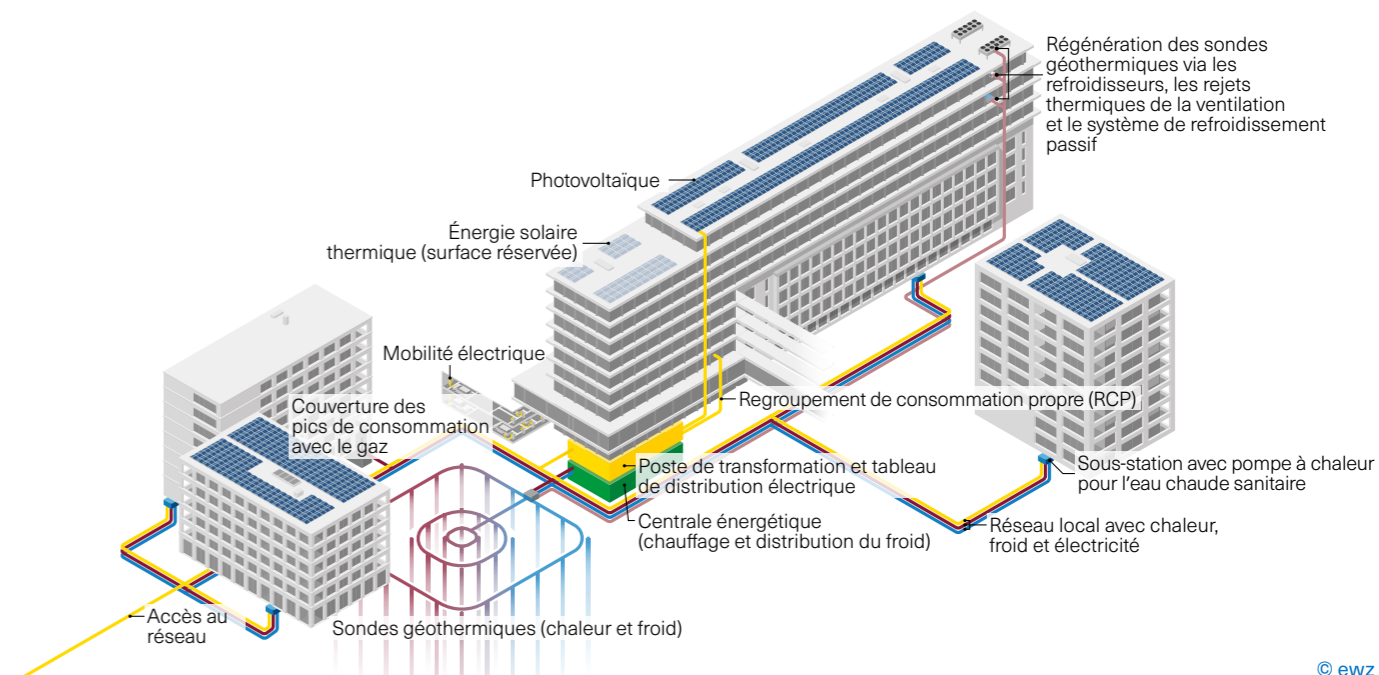
Infrastructure de charge tournée vers l'avenir

La mobilité électrique fait également partie de la solution énergétique. Vingt places de stationnement ont été équipées d'une station de recharge, et d'autres pourront être ajoutées facilement à l'avenir, si nécessaire. Un système de gestion de la charge coordonne la consommation de la station de recharge avec celle des bâtiments.

Durable et orientée pratique

Notre offre complète «Energy as a Service» propose différents avantages aux propriétaires. La planification, le financement, la réalisation et l'exploitation de l'infrastructure énergétique auprès d'un seul et même prestataire garantissent une solution énergétique efficace et fiable à long terme.

Pour obtenir de plus amples informations, consultez notre site: ewz.ch/fr/cote-parc



Werkstadt CFF, Zurich

D'ici 2035, les CFF veulent transformer le site de 42 000 m² de Werkstadt en un espace urbain vivant. En concertation avec le service de conservation des monuments historiques, elles transforment les bâtiments existants et les complètent par de nouvelles constructions et surélévations.

Construction respectueuse du climat

Des mesures de construction adaptées au climat ont également été intégrées dans la planification. Les surfaces manquant de porosité seront largement désimperméabilisées et la disposition des nouveaux bâtiments permettra la bonne circulation des courants d'air frais à l'avenir. Les CFF accordent une attention particulière à la réutilisation d'éléments de construction et aux faibles émissions de CO₂ des bâtiments tout au long de leur cycle de vie.

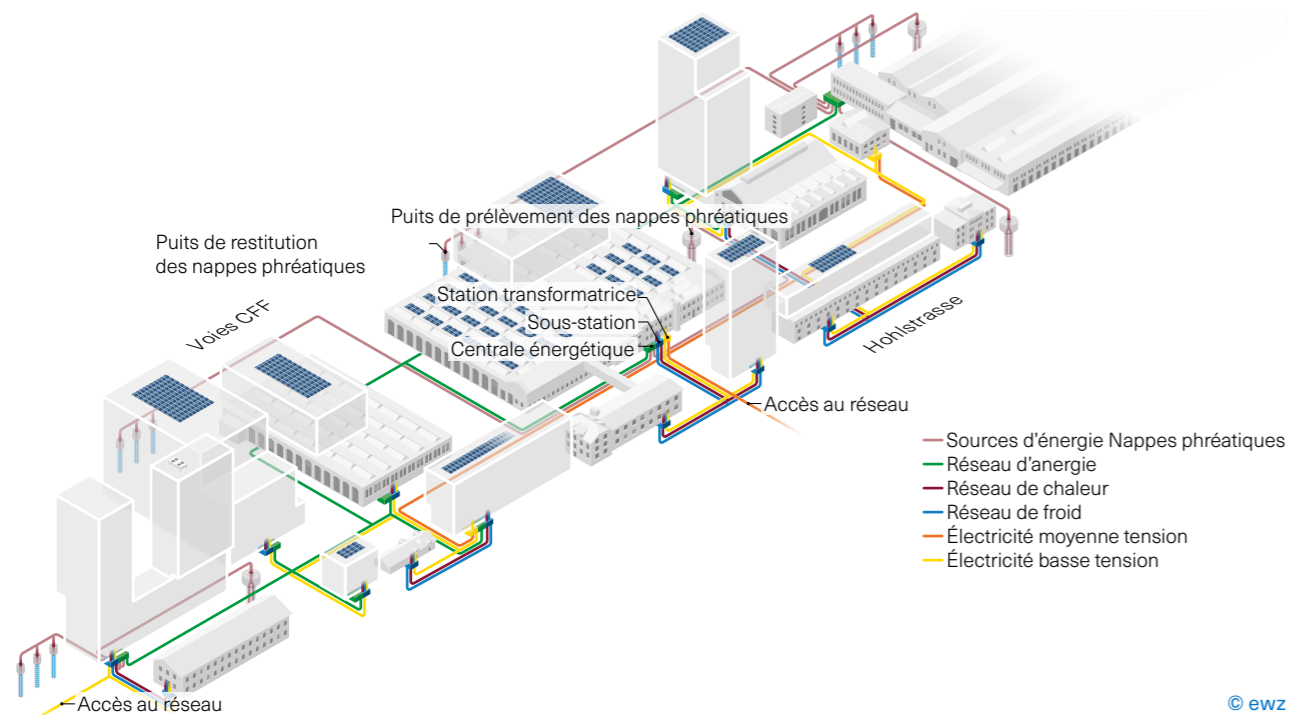
Concept énergétique 100% sans émissions de CO₂

La solution énergétique développée par ewz utilise les nappes phréatiques comme source de chaleur et de froid. Un réseau d'anergie relie les bâtiments et assure la répartition de l'énergie excédentaire entre les groupes de bâtiments. Le site produit de l'énergie solaire qui est utilisée localement par le biais d'un regroupement de consommation propre. Le taux élevé d'autoconsommation contribue à la rentabilité des installations photovoltaïques.

Risques financiers faibles

Nous sommes responsables de la planification, de la réalisation, de l'exploitation et, pendant 45 ans, de l'entretien des installations. Nous nous chargeons également de la facturation individuelle de l'énergie solaire. Les CFF et ewz financent ensemble la solution énergétique, ce qui minimise le risque financier pour les CFF. Depuis la mise en service, nous optimisons continuellement l'exploitation des installations afin de maintenir la consommation d'énergie et les coûts aussi bas que possible.

Pour obtenir de plus amples informations, consultez notre site: ewz.ch/fr/werkstadt



BELLIS, Effretikon

Le complexe «BELLIS» est le premier élément du plan directeur «Développement du centre gare ouest» à Effretikon. Le complexe répond aux exigences de la voie SIA vers l'efficacité énergétique: un maximum de 2000 watts d'énergie primaire par personne, un approvisionnement en énergie 100% renouvelable et zéro émission nette de gaz à effet de serre d'ici 2050.

Chaleur écologique et énergie solaire

Comme il n'était pas possible d'installer une sonde géothermique, une pompe à chaleur air-eau produit la chaleur de chauffage. Afin d'éviter les pertes de chaleur, l'eau chaude est préparée en fonction des besoins par des stations d'eau fraîche. Une installation photovoltaïque alimente les bâtiments en énergie solaire exempte de CO₂ et est facturée via ewz. L'exploitation des pompes à chaleur et des stations de recharge est adaptée à la production d'énergie solaire, ce qui permet d'atteindre un niveau d'autoconsommation de plus de 60%.

Aménagement de places de stationnement pour l'électromobilité

Actuellement, 13 emplacements sont dotés d'une borne de recharge fixée au mur (wallbox). Les autres sont préparés avec les installations nécessaires, afin de pouvoir être équipés rapidement. Si les résidents/-tes signalent des besoins supplémentaires, nous installons une wallbox à moindre coût en quelques semaines.

Pack de services complet

ewz a planifié, réalisé et financé la solution énergétique intégrée. Avec le pack «Energy as a Service», nous sommes responsables du bon fonctionnement de l'installation pendant la durée du contrat, c'est-à-dire 30 ans. Depuis la mise en service des installations techniques du bâtiment, nous contrôlons les paramètres en continu et les adaptons aux besoins des utilisateurs/-trices.

Pour obtenir de plus amples informations, consultez notre site: ewz.ch/fr/bellis



© Beat Matter

Réseaux thermiques – Énergie régionale respectueuse du climat

En Suisse, de plus en plus de réseaux thermiques approvisionnent des sites, communes ou quartiers entiers en énergie locale respectueuse de l'environnement pour le chauffage et le refroidissement. Ils contribuent à la création de valeur régionale et sont indispensables à la décarbonation du parc immobilier.

Les solutions de réseaux pour le chauffage et le froid urbains (réseaux thermiques) sont des éléments importants pour un approvisionnement en énergie exempt d'énergies fossiles. Par le raccordement à un réseau thermique, les immeubles peuvent être approvisionnés de manière renouvelable et efficace. En tant que réseaux haute ou basse température, ils sont adaptés à des communes et à quartiers entiers.

Avantages écologiques et économiques

Les réseaux thermiques offrent de nombreux avantages: les bâtiments eux-mêmes nécessitent peu d'installations techniques, ce qui laisse plus d'espace pour d'autres utilisations. En tant que propriétaire, avec notre approvisionnement écologique en chaleur et en froid, vous misez sur la sécurité et contribuez déjà grandement aux objectifs climatiques de la Suisse. Les coûts peuvent être planifiés à long terme et l'approvisionnement en chaleur et froid est extrêmement fiable. D'un point de vue économique, les réseaux thermiques sont particulièrement intéressants dans les zones urbaines densément peuplées, mais aussi dans les communes rurales. Les rejets thermiques, la chaleur ambiante ou la biomasse, comme le bois combustible, sont des sources d'énergie appropriées. Le potentiel des sources renouvelables et des rejets thermiques est élevé: selon les perspectives énergétiques 2050+ de la Confédération, la production annuelle de chaleur pourrait plus que doubler.

ewz, une entreprise pionnière et expérimentée

ewz fait partie des pionniers dans la réalisation de solutions de réseaux respectueuses du climat. Depuis plus de 25 ans, nous planifions, finançons, construisons et exploitons avec succès des réseaux thermiques pour le chauffage et le froid urbains dans toute la Suisse. Sur la base des spécificités du site, et des sources d'énergie disponibles localement, nous vous accompagnons de manière compétente sur la voie d'un approvisionnement en énergie durable.

Modèles de coopération individuels pour les communes et les villes

Grâce à nos modèles de coopération, nous développons des solutions adaptées à vos besoins en étroite collaboration avec des communes de toute la Suisse. Le type de modèle dépend de vos objectifs écologiques et économiques, de vos compétences et de vos ressources. Si vous souhaitez bénéficier d'un pack de services complet ou faire appel à nos spécialistes pour certaines prestations, c'est à vous que la décision revient.

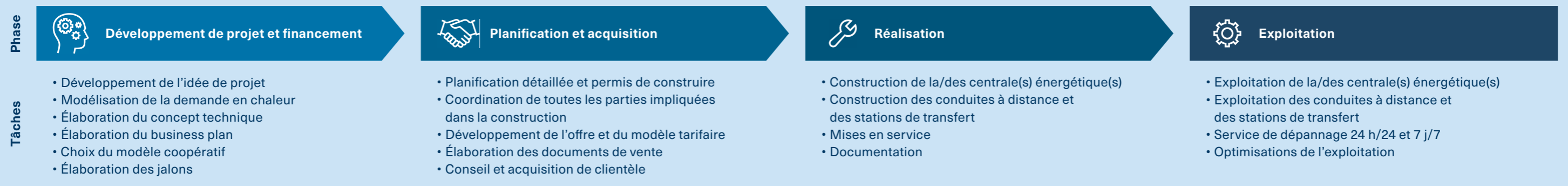
- En optant pour ewz comme prestataire global, vous bénéficiez d'un contact unique, de la planification à la mise en service du réseau thermique, financement et mise en œuvre inclus. Vous ne prenez ainsi aucun risque. Nous prenons en charge les investissements et assumons la responsabilité financière et technique.
- Si vous préférez faire appel à ewz pour des prestations partielles, choisissez ce qui vous convient parmi notre large éventail d'offres. Grâce à une répartition claire des tâches basée sur les compétences et les ressources financières et humaines, les projets peuvent être mis en œuvre efficacement.



© ewz

Du modèle coopératif avec répartition des tâches au pack de services complet

C'est vous qui décidez quelles tâches vous prenez en charge, dans quelles phases, et quand ewz doit être aux commandes.



© ewz

Exemples de projets réalisés

Réseaux thermiques

Réseau de chauffage d'Ilanz

En tant que cité de l'énergie, Ilanz s'engage en faveur d'une politique énergétique durable. Elle fournit à la population de la chaleur et de l'électricité issues de la biomasse locale et a choisi ewz comme partenaire solide et expérimenté.

Production de chaleur et d'électricité locale

Une centrale thermique à bois produit de la chaleur à l'aide de copeaux de bois provenant des environs immédiats. La chaleur approvisionne environ 80 institutions et entreprises locales, ainsi que les ménages privés via un réseau de chauffage urbain. Grâce à l'utilisation de bois, la chaleur produite est neutre en CO₂ à au moins 80% et 620 000 litres de mazout peuvent être économisés. En hiver, les pics de consommation sont couverts avec du mazout. En plus de la chaleur de chauffage, la centrale produit également de l'électricité. Un processus de centrale à vapeur génère environ 1800 MWh d'électricité verte par an, ce qui correspond aux besoins en électricité d'environ 360 ménages.

Le réseau de chauffage, un concept couronné de succès

La solution mise en œuvre par ewz est un bel exemple d'association de production d'énergie durable et de création de valeur locale. Elle contribue de manière significative à la décarbonation de l'approvisionnement en chaleur d'Ilanz. Pour les propriétaires, le raccordement au réseau de chauffage est un moyen rentable et efficace de chauffer leur bâtiment. Ils et elles n'ont plus besoin de chaufferie et n'ont pas non plus à s'occuper de l'entretien. Nous les approvisionnons en chaleur et en électricité de manière sûre et économique.

Pour obtenir de plus amples informations, consultez notre site: ewz.ch/fr/ilanz



© ewz

Réseau de chauffage de Herliberg

Pour son approvisionnement en chaleur, la commune de Herliberg mise sur une valeur ajoutée régionale et des sources d'énergie respectueuses du climat. Un réseau de chauffage avec deux sources d'énergie permettra d'alimenter les immeubles publics et privés en énergie provenant du sol et du bois local, tout en économisant les ressources.

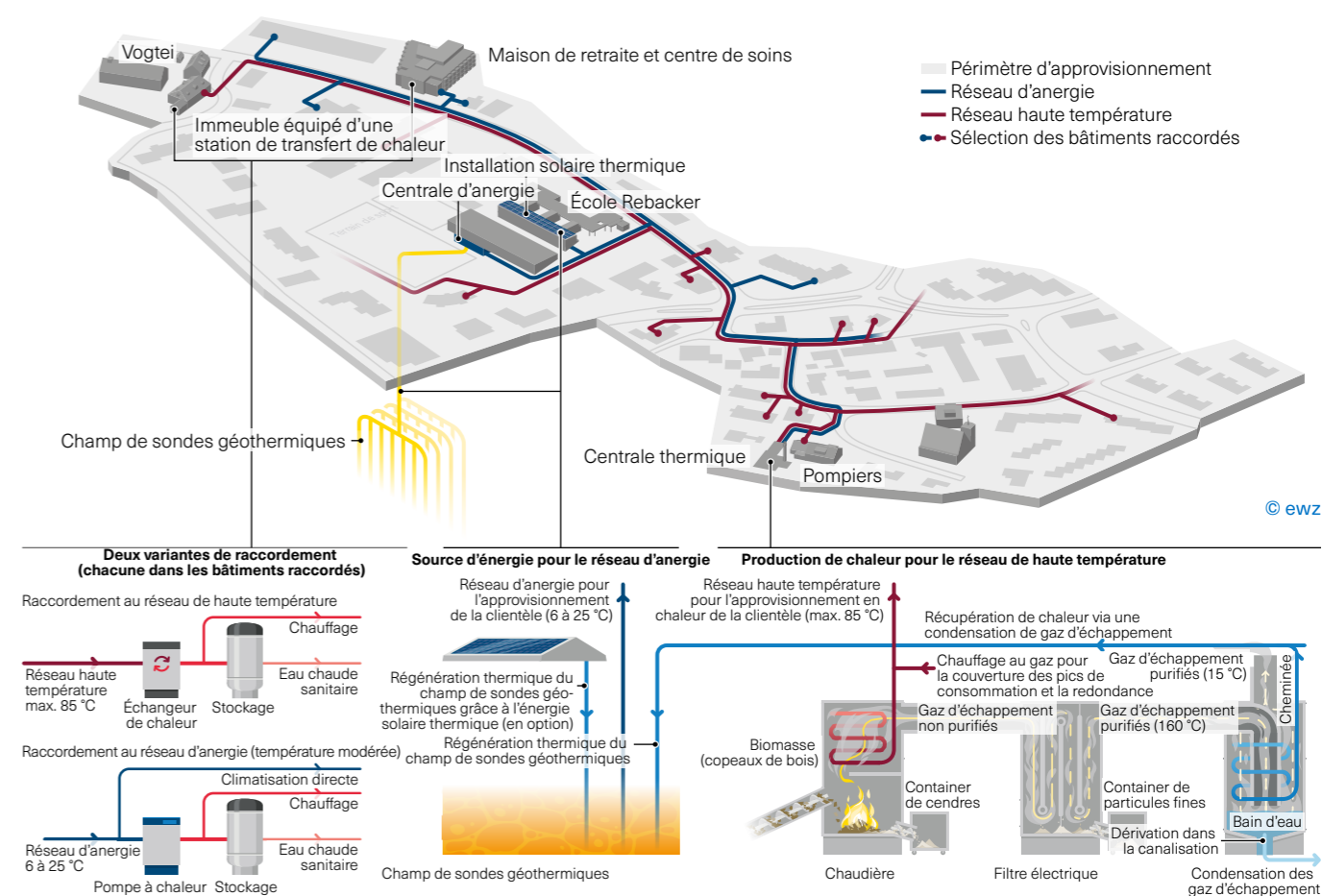
Efficacité grâce à l'utilisation des rejets thermiques

Autant l'association d'un réseau basse température et haute température que l'utilisation des rejets thermiques sont uniques en leur genre. Le réseau haute température alimente les immeubles raccordés en énergie de chauffage et en eau chaude sanitaire respectueuses de l'environnement. Nous extrayons la chaleur des effluents gazeux du chauffage au bois, ce qui augmente de 25% le rendement thermique de la chaudière alimentée aux copeaux de bois. Grâce à une installation de condensation, la température des gaz d'échappement sera abaissée de 160 °C à environ 15 °C, ce qui aura un effet positif sur la durabilité du réseau de chauffage: la commune récupère ainsi de la chaleur, à savoir 800 MWh.

Solution énergétique unique et exemplaire

Le réseau d'anergie est approvisionné en chaleur par un champ de sondes géothermiques. Il approvisionne principalement les nouvelles constructions et les immeubles plus récents en chauffage urbain. Dans les bâtiments raccordés, des pompes à chaleur prennent en charge l'augmentation de température pour le chauffage et l'eau chaude sanitaire. Le réseau peut également être utilisé pour la réfrigération. Notre solution énergétique comprend la planification, la réalisation, l'exploitation sans interruption et la maintenance professionnelle des installations. La commune et la population bénéficient ainsi d'un approvisionnement fiable en chaleur et en froid qui mise sur la rentabilité et la durabilité.

Pour obtenir de plus amples informations, consultez notre site: ewz.ch/fr/herliberg



© ewz

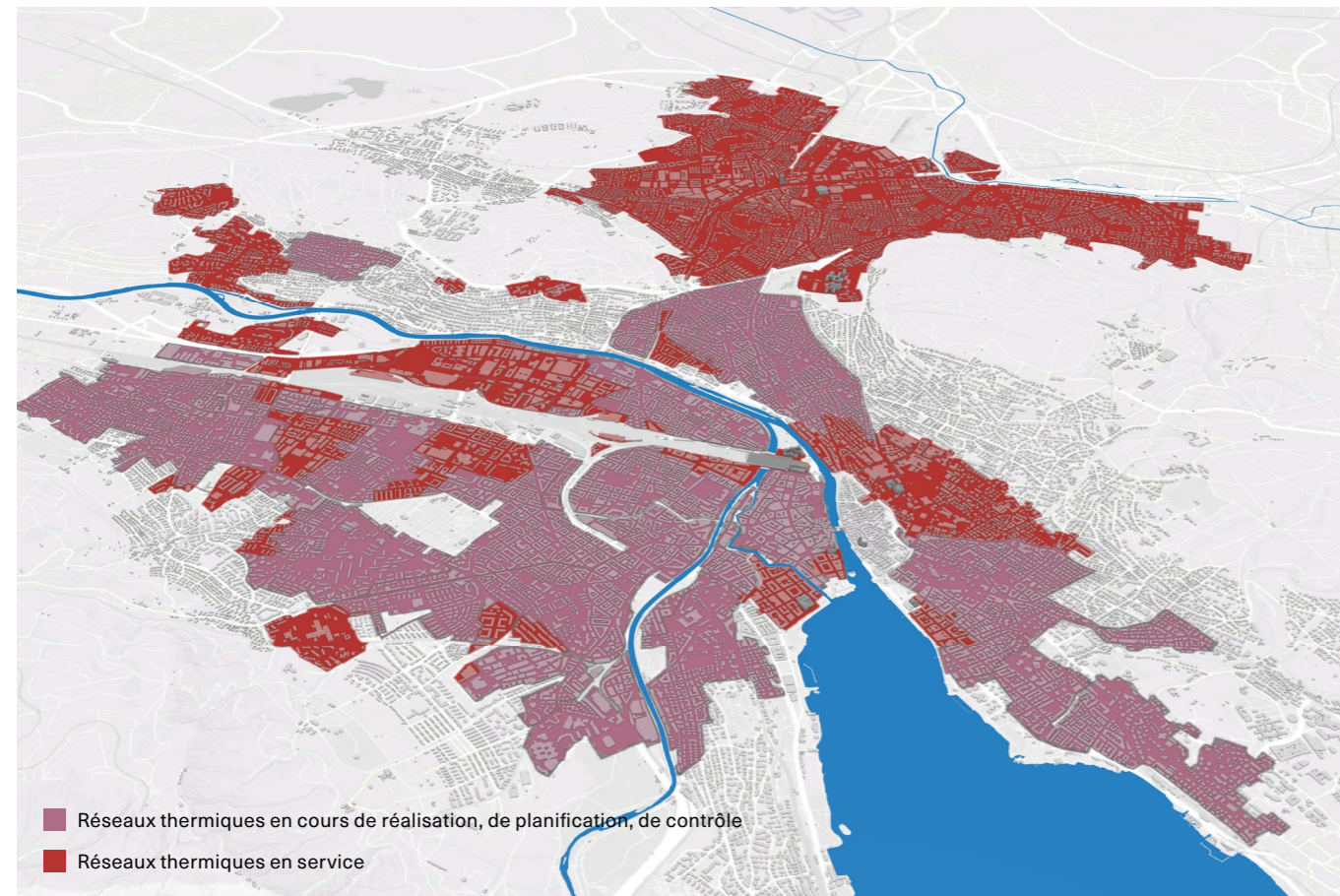
Réseaux de chauffage urbain de la ville de Zurich

Aujourd'hui, les réseaux de chauffage urbain desservent un bon tiers de la ville de Zurich et, d'ici 2040, cette part devrait atteindre environ 60%. Le réseau de chauffage urbain d'ewz est le plus grand de Suisse et comprend aujourd'hui près de 250 km dans la ville de Zurich, avec plus de 7500 immeubles raccordés. Une fois le projet achevé, d'ici 2040, il devrait atteindre 400 km.

Pour les sources d'énergie renouvelables destinées au chauffage et au refroidissement écologiques des bâtiments, la ville de Zurich utilise principalement les eaux du lac, les rejets thermiques des stations d'épuration des eaux usées et des usines de recyclage des ordures ménagères, ainsi que le bois régional. Si d'autres sources d'énergie renouvelables locales (p. ex., nappes phréatiques ou rejets thermiques des centres de calcul) sont disponibles, celles-ci sont intégrées aux réseaux thermiques.

L'eau du lac de Zurich comme source d'énergie
Le lac de Zurich est une immense source d'énergie naturelle. L'eau du lac est acheminée par des pompes vers des crépines, des conduites d'eau lacustre et jusqu'à la centrale d'eau lacustre. En hiver, nous extrayons la chaleur de l'eau du lac via un échangeur de chaleur et l'utilisons comme source d'énergie pour la pompe à chaleur. Celle-ci porte le fluide au niveau de température requis (environ 40 à 65 °C). La répartition dans les bâtiments se fait par un circuit secondaire. En été, le système fonctionne dans le sens inverse: l'eau lacustre peut être utilisée directement pour le rafraîchissement des pièces au moyen du refroidissement passif au lieu d'installations de climatisation fonctionnant à l'électricité. À la fin du circuit, nous réinjectons l'eau lacustre prélevée à environ 150 mètres du rivage, sans aucune modification chimique, et le cycle recommence.

L'utilisation de l'eau du lac est sans danger pour l'environnement. Aucune eau n'est prélevée dans la rivière, mais uniquement de la chaleur jusqu'à environ trois kelvins. La chaleur prélevée est tellement faible par rapport au volume total du lac qu'aucune influence mesurable n'est constatée.



© ewz

La chaleur résiduelle des ordures ménagères et le bois régional comme sources d'énergie
Hagenholz, au nord de la ville de Zurich, est l'une des plus grandes usines d'incinération des ordures ménagères de Suisse. Dans l'UIOM de Hagenholz, les déchets inutilisables sont incinérés de manière écologique et l'énergie contenue dans les ordures ménagères est libérée grâce au recyclage thermique des déchets. L'incinération fait fonctionner un circuit vapeur-eau qui produit de l'électricité et de la chaleur de manière respectueuse de l'environnement via une turbine à vapeur, conformément au principe de la cogénération. Il est ainsi possible de produire à la fois de l'électricité et de la chaleur utilisables de manière efficace pour le chauffage ou les processus de production. La chaleur résiduelle des ordures ménagères est une source d'énergie locale et respectueuse de l'environnement. Chaque sac a un pouvoir calorifique qui correspond en moyenne à 1,7 litre de mazout. Une tonne de déchets contient donc autant d'énergie que 300 litres de mazout.

Alors que l'usine d'incinération des ordures ménagères de Hagenholz (UIOM) fournit l'énergie de base de l'approvisionnement en chaleur, la centrale thermique à bois d'Aubrugg fournit la charge moyenne pendant la période de chauffage de septembre à mai. La centrale thermique à bois d'Aubrugg produit de la chaleur et de l'électricité à partir de bois combustible non traité provenant de la région.

Transformation de l'approvisionnement en chaleur

Nous transformons l'approvisionnement en chaleur de la ville de Zurich. Informez-vous sur les étapes importantes.

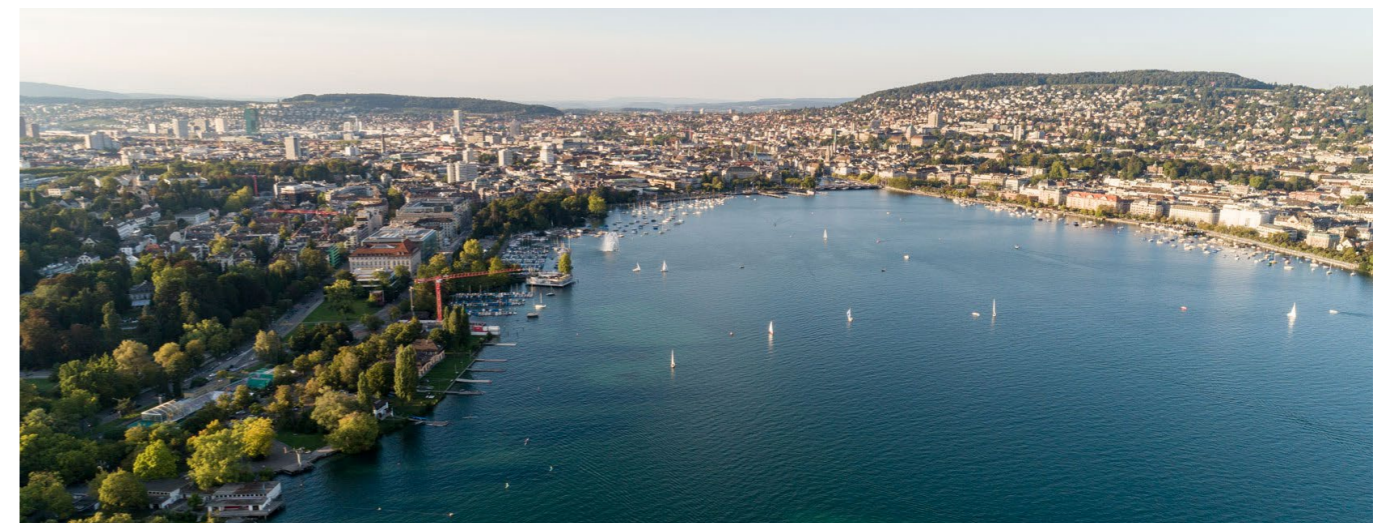
Informez-vous sur les étapes importantes
ewz.ch/extension-chauffage-urbain

Les rejets thermiques des eaux usées assainies et de l'usine de recyclage des boues d'épuration comme source d'énergie

Les rejets thermiques des eaux usées assainies de la station d'épuration de Werdhölzli constituent une autre source d'énergie importante pour le chauffage urbain. La température des eaux usées assainies varie d'environ 11 °C en hiver à environ 25 °C en été. Chaque année, Entsorgung + Recycling Zürich assainit jusqu'à 80 millions de mètres cubes d'eaux usées, soit près de la moitié du volume du lac de Greifen. Avant que l'eau assainie ne retrouve la Limmat, elle passe par le site d'utilisation de la chaleur résiduelle, où la chaleur en est extraite. Dans la centrale énergétique, les pompes à chaleur ajustent la température au niveau qui permet d'utiliser cette chaleur. Les rejets thermiques de l'usine de recyclage des boues d'épuration (installation VBE) située également sur le site servent de deuxième source d'énergie. Nous utilisons aussi bien la chaleur excédentaire directe issue de l'usine de recyclage des boues d'épuration (environ 2 MW de puissance) que la chaleur de condensation des effluents gazeux (2,5 MW de puissance). Les températures de l'installation VBE oscillent entre 70 et 80 °C, cette chaleur peut être directement envoyée vers le système, sans passer par une pompe à chaleur.

Froid à distance dans la ville de Zurich

Dans la ville de Zurich, de plus en plus de bâtiments sont raccordés au réseau de froid à distance. Il s'agit d'une alternative respectueuse du climat et peu coûteuse à la climatisation conventionnelle des bâtiments. La plupart du temps, nous utilisons la même infrastructure que pour le chauffage urbain, dans laquelle l'énergie thermique est transportée du lieu de production aux bâtiments raccordés via un système de conduites. Si la température de fonctionnement d'un réseau thermique est inférieure à 20 °C, les bâtiments raccordés peuvent être refroidis directement. Cette méthode, appelée «freecooling», consiste à pomper de l'eau froide à travers les tuyaux de chauffage du bâtiment, ce qui permet de refroidir les pièces de 2 à 3 °C. La chaleur ambiante, provenant par exemple des nappes phréatiques, des lacs ou des rivières, est particulièrement adaptée comme source d'énergie pour ces réseaux. En complément, le froid à distance peut également être utilisé pour refroidir activement les bâtiments.



© ewz

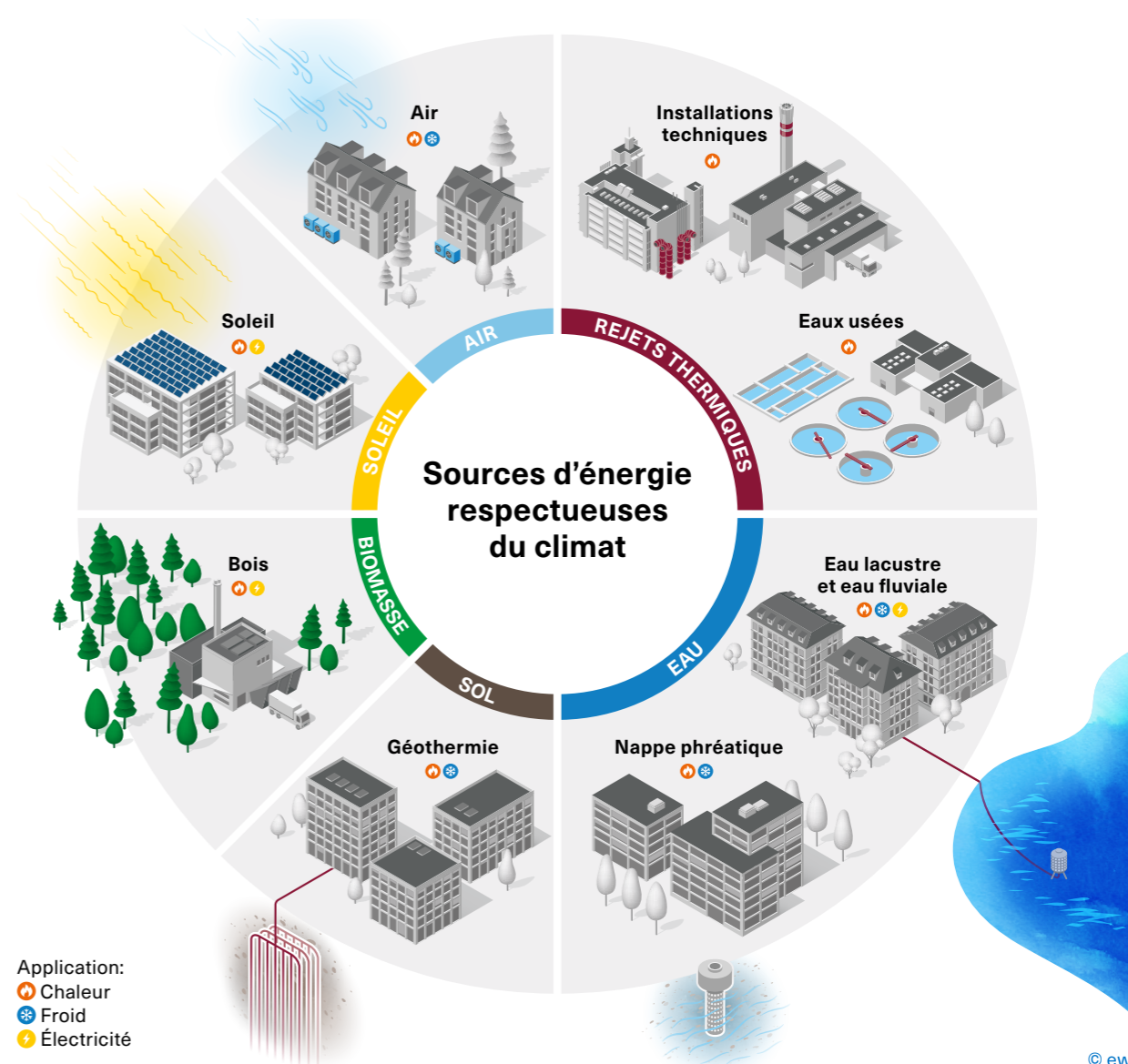
Un partenaire fort tout au long du cycle de vie

Depuis plus de 130 ans, nos compétences clés résident dans la création de solutions d'infrastructures énergétiques aux exigences complexes. En tant que partenaires solides, nous accompagnons les propriétaires immobiliers, les concepteur/-rices de site ainsi que les villes et les communes tout au long du cycle de vie de leurs biens immobiliers. Nous assumons aussi en arrière-plan la responsabilité de toutes les thématiques énergétiques – de la planification à l'exploitation sûre et efficace en passant par la réalisation.

Avec nos domaines d'activité «Solutions énergétiques intégrées pour complexes et sites» et «Réseaux thermiques pour communes et villes», nous proposons une offre complète. Nos compétences clés résident dans la création d'une infrastructure énergétique sur mesure pour l'approvisionnement écologique en chaleur, en froid et en électricité. Pour cela, nous misons systématiquement sur des sources d'énergie locales et les rendons utilisables pour votre projet à l'aide d'une technologie innovante.



© ewz



© ewz

Ancrage régional, engagement dans toute la Suisse

Nous sommes une entreprise suisse possédant des sites à Zurich et dans le canton des Grisons et en Romandie. Grâce à un grand nombre de projets réussis dans toute la Suisse, nous disposons d'un vaste savoir-faire et d'un solide réseau de spécialistes reconnus.

Entreprise de la ville de Zurich forte de plus de 130 ans d'expérience dans la réalisation et l'exploitation de solutions d'infrastructures énergétiques, ewz est un partenaire fiable à tous les points de vue. Nous garantissons une sécurité d'approvisionnement optimale ainsi que des temps de réaction courts grâce à des équipes d'exploitation régionales et une surveillance à distance 24 h/24 et 7 j/7 des installations. Comme nous exploitons nous-mêmes une multitude d'installations pendant des décennies, notre expérience pratique est constamment mise à profit dans la planification et la réalisation de nouveaux projets de solutions énergétiques.

Sur la base des bonnes expériences acquises dans le cadre de la solution énergétique pour la Vaudoise Arena, ewz travaille en étroite collaboration avec SIL, les Services Industriels de Lausanne, dans la région de Lausanne. Pour cela, la société commune LaZur Energie SA a été fondée en 2017.



Une exploitation optimisée pour réduire les coûts

L'exploitation et la maintenance des installations énergétiques représentent une part importante des coûts relatifs au cycle de vie des infrastructures énergétiques. Une exploitation optimale de l'installation est décisive pour une technique du bâtiment rentable, durable et respectueuse des ressources.

Après la mise en service, nous assumons la responsabilité de la bonne exploitation de l'installation. L'organisation d'exploitation d'ewz compte plus de 120 collaborateurs/-trices répartis/-es en équipes d'exploitation régionales. Notre motivation quotidienne est de garantir l'approvisionnement optimal de notre clientèle en chaleur, en froid et en électricité, d'améliorer sans cesse l'efficacité énergétique

des installations et de maintenir ainsi les coûts énergétiques bas de manière durable. Une sécurité d'approvisionnement maximale est garantie grâce à la surveillance à distance des installations et au service de piquet 24 h/24 et 7 j/7. La satisfaction des locataires et des utilisateurs/-rices des biens immobiliers est ainsi assurée. Les propriétaires et les administrations peuvent ainsi compter sur un approvisionnement énergétique fiable 24 heures sur 24 et se concentrer sur leur cœur de métier.



© ewz

**Les solutions énergétiques intégrées
permettent de façonner un système global
qui offre une valeur ajoutée aux propriétaires,
aux utilisateurs/-trices et à l'environnement.**



ewz
Solutions énergétiques
Sites à Zurich, Sils i. D., Prilly

Téléphone +41 58 319 47 12
solutionsenergetiques@ewz.ch
ewz.ch/solutionsenergetiques